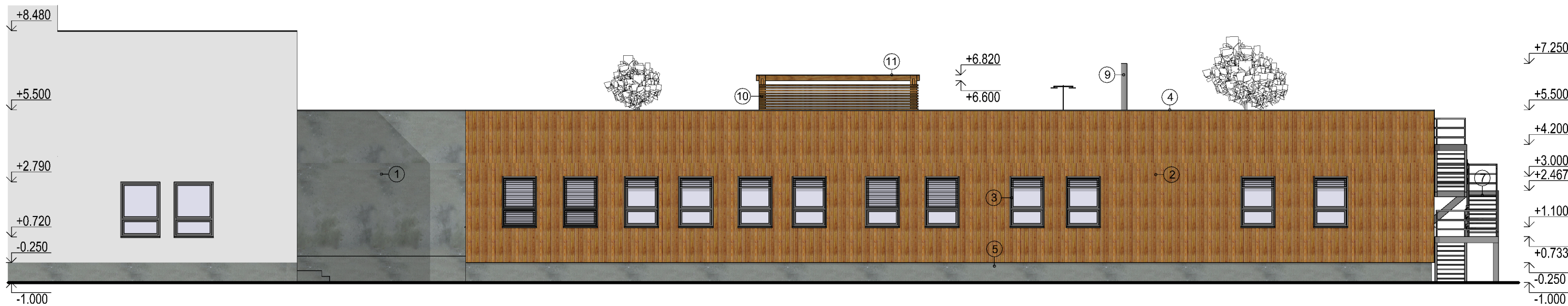
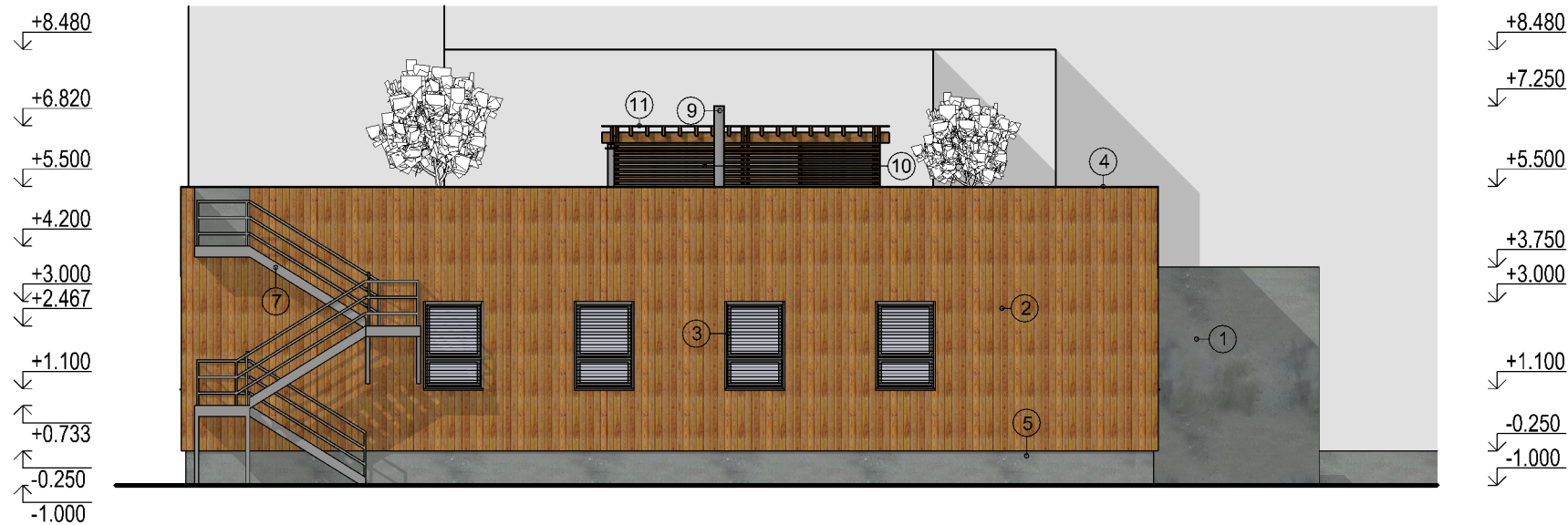


POHLED JIŽNÍ



POHLED VÝCHODNÍ



- LEGENDA:** ODSŤINY BUDOU UPŘESNĚNY INVESTOREM
- ① FASÁDA OBJEKTU - POHLEDOVÝ BETON - ODSŤÍN ŠEDÝ
 - ② FASÁDA OBJEKTU - OBKLAD DŘEVĚNÝMI HRANOLY - ODSŤÍN PŘÍRODNÍ
 - ③ OKNA, DVEŘE - PLASTOVÉ / HLINÍKOVÉ - ZASKLENÍ IZOLAČNÍ 3-SKLO - ODSŤÍN ŠEDÝ
 - ④ KLEMPÍŘSKÉ VÝROBKY - POZINKOVANÝ PLECH - ODSŤÍN ŠEDÝ
 - ⑤ SOKL - POHLEDOVÝ BETON - ODSŤÍN ŠEDÝ
 - ⑥ POCHOZÍ PLOCHA NA TERASE - TRYSKANÁ BETON.DLAŽBA - ODSŤÍN SV.ŠEDOHNĚDÝ
 - ⑦ VENKOVNÍ ÚNIKOVÉ SCHODIŠTĚ - OCELOVÁ NOSNÁ KONSTRUKCE - ŽÁROVÝ POZINK
 - ⑧ ZÁBRADLÍ - OCELOVÉ - ŽÁROVÝ POZINK
 - ⑨ NEREZOVÝ TŘÍVRSTVÝ KOMÍN
 - ⑩ DŘEVĚNÉ POHLEDOVÉ PRVKY - ODSŤÍN PŘÍRODNÍ
 - ⑪ ZASTŘEŠENÍ ALTÁNU - POLYKARBONÁTOVÉ DESKY TL.20MM - ODSŤÍN BRONZ

PERSPEKTIVA SEVEROZÁPADNÍ



PERSPEKTIVA JIHOVÝCHODNÍ

+0,000 = 193,700 m n.m. Bpv

DOKUMENTACE PRO PROVÁDĚNÍ STAVBY

| | | | | |
|--|---------------------------------------|------------------|---|------------|
| ZODP.PROJEKTANT | VYPRACOVAL | KRESLIL | <div>Ing. Miloslav Čech</div> <div>projektová činnost ve výstavbě</div> <div>Karla Čapka 2595, 697 01 Kyjov</div> <div>IČ 130 47 736</div> <div>Mobil: 739 313 817</div> <div>E-mail: alfacech@centrum.cz</div> | |
| ING.M.ČECH | ING.P.VALACHOVIČ | ING.P.VALACHOVIČ | | |
| | | | | |
| INVESTOR: Mateřská škola a základní škola Kyjov, Za Humny, příspěvková organizace, Za Humny 3304/46, Boršov, 69701 Kyjov | | | | |
| St.Ú.: Kyjov | | Mí.St.: Kyjov | | |
| AKCE: PŘÍSTAVBA MŠ A ZŠ KYJOV, ZA HUMNY | | | FORMÁT: | 2x A4 |
| | | | DATUM: | 02/2020 |
| | | | STUPEŇ: | DPS |
| | | | ZAKÁZKA Č.: | 18-02-20/V |
| ČÁST: | D.1.1 Architektonicko-stavební řešení | | MĚŘÍTKO: | ČÍS.VÝKR.: |
| OBSAH: | POHLED JIŽNÍ, VÝCHODNÍ | | 1:150 | 08 |